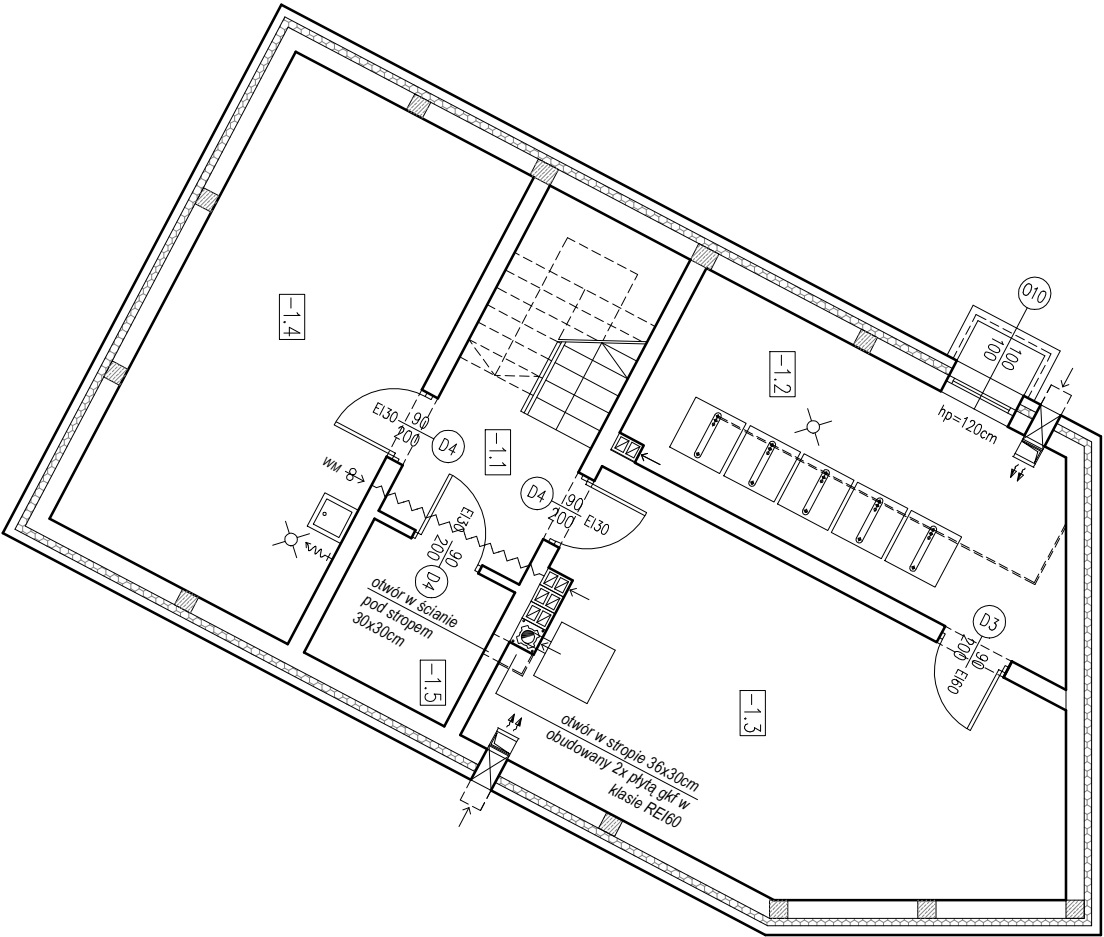


PIWNICA		pow.	posadzka	ściany	sufit
pomieszczenie	-1.1 KORYTARZ + KLATKA SCHODOWA	10,20 m2	gres maitowy 60x60cm lub 90x90cm w kolorze szarym, powierzchnia maitowa, antypoślizgowy, cokoł 10cm, słopne klatki schodowej - gres j.w. przeznaczony na biegi klatki schodowej	gładz gipsowa, farba emulsyjna biała, schody stalowe i balustrada ze stali w kolorze RAL7016	gładz gipsowa, farba emulsyjna biała
	-1.2 MAG. OLEJU OPAŁOWEGO	16,47 m2	gres techniczny 30x30cm w kolorze szarym - zbliżonym do betonu,	gładz gipsowa, farba emulsyjna biała	gładz gipsowa, farba emulsyjna biała
	-1.3 POMIESZCZENIE TECHNICZNE	27,80 m2	gres techniczny 30x30cm w kolorze szarym - zbliżonym do betonu,	gładz gipsowa, farba emulsyjna biała	gładz gipsowa, farba emulsyjna biała
	-1.4 POMIESZCZENIE PORZĄDKOWE	24,85 m2	gres techniczny 30x30cm w kolorze szarym - zbliżonym do betonu,	gładz gipsowa, farba emulsyjna biała	gładz gipsowa, farba emulsyjna biała
	-1.5 SERWEROWNIA	4,20 m2	gres techniczny 30x30cm w kolorze szarym - zbliżonym do betonu,	gładz gipsowa, farba emulsyjna biała	gładz gipsowa, farba emulsyjna biała



AUTORSKA PRACOWNIA ARCHITEKTURY architekt Tomasz Gołanko		lipiec 2018 r.
ul. Kosciarska 9B/4, 83-300 Kartuzy, tel. 58 352 01 81		RYS. NR ABW-2a SKALA 1:100
INWESTOR:	GMINA STEŻYCA ul. Parkowa 1, 83-322 Stężyca	
ADRES:	dz. nr 1059, 539/2 Stężyca, gm. Stężyca	
OBIEKT:	Rozbudowa, przebudowa i zmiana sposobu użytkowania budynku mieszkalnego na bibliotekę gminną wraz z rozbudką, budynku gospodarczo - garażowego oraz jego odbudowę.	
NAZWA RYSUNKU:	RZUT PIWNICY - zestawienie wykończenia pomieszczeń	
PROJEKTOWAŁ:	mgr inż. arch. Tomasz Gołanko upr. bud. nr PO/KK/313/2009	
SPRAWDZIŁ:	mgr inż. arch. Bohdan Szyjański upr. bud. nr 6159/Gd/94	
OPRACOWAŁA:	mgr inż. arch. Agnieszka Adamczak	